



15 mai 2011

Bienvenue à Jabreilles Les Bordes et à la fête de Nature et Patrimoine

Rallye pédestre 5^{ème} édition

Cette année nous vous invitons à notre cinquième rallye pédestre. Pour ceux qui ne connaissent pas, rien à voir avec la notion de vitesse, il suffit de marcher à votre rythme et de résoudre les énigmes tout au long de votre parcours.

Voici le matériel qu'il vous faut :

- vos jambes (et de bonnes chaussures)
 - vos méninges
 - vos yeux
 - votre bonne humeur et votre humour
- et votre crayon ...

Avant de commencer :

- chaque numéro de la carte correspond à une (ou plusieurs) énigme(s) photographique(s) ou écrite(s).
- tous les éléments des énigmes sont visibles depuis le chemin ou la route.

Pour les réponses aux énigmes photos, aux énigmes écrites et pour les dessins : une grille spécifique vous est fournie.

Amusez-vous bien.

assistance : pour tout problème appeler le 06 xx xx xx xx

Avant de partir, donnez un nom à votre équipe.

(réponse a)

Feuille de route

Départ : mairie/école/salle polyvalente :

Direction à prendre : face à la mairie descendre l'allée gazonnée.



Vous m'avez entendue plusieurs fois par jour, il y a quelques années (ou encore actuellement pour certains d'entre-vous) Quelquefois vous m'attendiez avec impatience.

A d'autres moments je perturbais vos activités et je n'étais pas la bienvenue. Vous m'avez reconnue ! Je suis

(réponse b)

Il y a 22 ans que je suis ici. Je suis fier de ce que je représente.

Comme dans toutes les autres communes, je porte le nom de ...

Mais aux Bordes, mon nom plus personnalisé est ...

(réponse c)

(réponse d)

Aidez une nouvelle habitante de Jabreilles les Bordes. Elle est allée chercher ses enfants à la sortie de l'école et elle a un problème car elle doit envoyer un courrier urgent. Comment doit-elle faire ?

(réponse e)

Il serait temps de prendre le chemin de la randonnée, ne prenez pas froid.

Traversez le village des Bordes. Prenez le temps de faire une petite visite et si vous avez envie d'acheter une maison, vous avez le choix !



La commune de Jabreilles les Bordes est une des communes du département qui possède la plus grande surface boisée : 65 % de sa superficie !

Les sangliers et les chevreuils sont abondants et bien sûr les chasseurs y sont aussi nombreux, mais ne vous inquiétez pas, vous êtes peut-être dans une réserve de chasse...

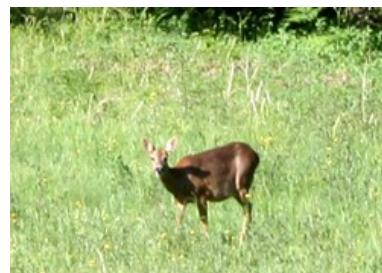


photo prise le 13 mai 2011

Après la sortie du village prenez le premier chemin à droite. Suivez les fanions aux couleurs du Limousin, ils sont positionnés sur la droite du chemin à suivre.

A la croisée suivante, tournez encore à droite et vous êtes sur le sentier balisé vert de la commune de Jabreilles les Bordes, vous voilà dans un joli petit chemin.

On m'a fait mourir avec mon frère jumeau alors que j'étais en pleine adolescence
Dessinez mon cœur pour ramener un souvenir **(réponse f)**

Traversez la route au « gros hêtre » (Attention à la circulation) – Continuez en face sur le chemin balisé vert (ne prenez-pas le chemin VTT)

Vous arrivez à un carrefour important : heureusement de magnifiques pancartes, installées par Nature et Patrimoine, vous permettent de prendre la bonne direction.



Cette photo vous montre le travail des bénévoles !

Un ouvrage d'art, bien que discret, ne vous a pas échappé. De quoi s'agit-il ? **(réponse g)**

Vous arrivez à Maucloup : le village de Simone et Robert qui vous attendent pour vous offrir une petite collation.

Vous ne le saviez peut-être pas : Maucloup a été un centre d'entraînement sportif régional assez renommé !!
De quel sport s'agit-il ? **(réponse h)**

Les maisons de ce beau village sont assez anciennes et typiques de la Marche limousine. (charpente à auvent)

Prenez le temps de les observer :
Regardez cette photo
Et retrouvez la maison correspondante
(une des plus anciennes du village)

Combien a-t-il fallu, à votre avis, transporter de pierres jusqu'ici pour réaliser les seuils des portes de cette maison ? **(réponse i)**



L'une des maisons porte le nom d'une plante. Laquelle ? **(réponse j)**

« Lou Cantou » est une maison marchoise à auvent remarquable :

- l'accès à l'étage se faisait par l'extérieur,
- la cheminée en pierre a conservé son larmier (trace de l'ancien toit en chaume),
- le mortier à mil est réutilisé comme bac à fleurs,
- elle est décorée avec un emblème du Limousin.

Dessinez-le ? **(réponse k)**



Beaucoup de façades possèdent un œil de bœuf, ce dernier permet de voir dans la rue sans être vu ! Certains sont de forme ronde, ovale ou carrée, pouvez-vous nous indiquer combien vous en avez dénombré dans la traversée de Maucloup. **(réponse I)**

L'eau est présente presque partout à Maucloup :

- le lavoir vient d'être rénové, nous l'avons écarté du chemin car il n'est pas sécurisé pour les enfants,
- chaque maison possédait son puits, remarquez les magnifiques margelles monolithes,

A ce sujet, Robert vous a réservé une question :

La plus grande margelle de puits du village mesure 1,80m de diamètre.

Pour vous, nous avons estimé son volume à 0,778m³, la densité du granit étant de 2,7 kg/dm³

Robert vous demande combien faut-il d'hommes valides, autour de cette margelle,

pour la déplacer ? (chacun pouvant soulever 70 kg) **(réponse M)**

Passez devant «Sam Suffy ».

Sur la droite, entrez dans la cour de ferme, la propriétaire vous y autorise.

Remarquez les belles maisons de maçons migrants ainsi que l'entretien de la propriété.

Longez les bâtiments agricoles.



Vous sortez du village de Maucloup, très vite la route communale grimpe.

Maintenant, il faut penser à nous ramener un souvenir de votre randonnée, mais nous sommes un peu exigeants :

- C'est une branche d'un arbuste que l'on trouve fréquemment dans nos sous-bois limousins, **(donc facile)**
- En cette saison, cet arbuste est un peu délaissé, mais ce n'est pas le cas lorsqu'il porte ses fruits, **(encore plus facile)**
- Attention ! Aie ! Il est un peu susceptible . Nous espérons que vous saurez l'apprivoiser **(une seule petite branche avec 2 ou 3 feuilles, suffira) (réponse N)**

En haut de la côte, quittez les circuits balisés : en face la pancarte « Église de Jabreilles », tournez à droite, (ne prenez-pas le chemin VTT n°14), suivez les banderoles «région Limousin » ; inutile de grimper jusqu'à la « Pierre du Berceau » indiquée sur la carte.

Rejoignez la route à l'entrée du village des Bordes.

La ligne d'arrivée est en vue, mais avant de la franchir vous devez répondre à un appel à l'aide :

- je suis rose et moussue,
- je suis bien haute-viennoise,
- je me sens abandonnée

Donnez mon signalement

(réponse O)

Remettez votre feuille de réponses à l'arrivée.